

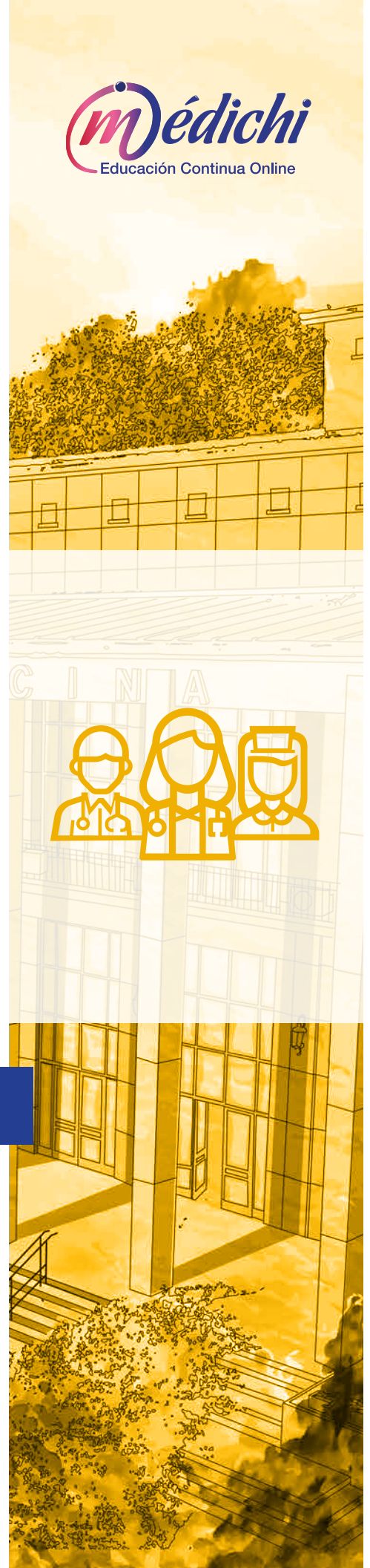
**FACULTAD DE MEDICINA**  
UNIVERSIDAD DE CHILE

# Salud Integral del Adolescente

Diploma Blended-Learning

Independencia 1027, Independencia, Santiago de Chile  
(+562) 2978 6688, [www.medichi.uchile.cl](http://www.medichi.uchile.cl)

**Medichi**  
Educación Continua Online



## Información General

---

<b>Versión:</b>	12 <sup>a</sup> (2019)
<b>Modalidad:</b>	Blended-Learning
<b>Duración Total:</b>	263 horas
<b>Horas a Distancia:</b>	255 horas
<b>Horas Presenciales:</b>	8 horas
<b>Fecha de Inicio:</b>	9 de septiembre de 2019
<b>Fecha de Término:</b>	31 de mayo de 2020
<b>Vacantes:</b>	Mínimo 25, máximo 65 alumnos.
<b>Días y Horarios:</b>	La jornada presencial (de 8 horas) se realizará el 29 de mayo de 2019, de 08:30 a 18:00 hrs.
<b>Lugar:</b>	CEMERA y SERJOVEN
<b>Precio:</b>	\$1.100.000.-
<b>Dirigido a*:</b>	Médicos, matronas(es), enfermeras(os), asistentes sociales, psicólogos(as), terapeutas ocupacionales y otros profesionales de la salud afines..

\* La definición de los destinatarios es de exclusiva responsabilidad del Departamento que imparte este Programa.

## Requisitos de Inscripción

---

### Paso 1:

- Completar formulario de Pre-inscripción. disponible en [www.medichi.uchile.cl](http://www.medichi.uchile.cl)

### Paso 2:

- Será contactado por un asistente comercial que le solicitará la siguiente documentación:
- Copia del certificado de título profesional universitario.
- Fotocopia del Carnet de Identidad o Pasaporte Vigente en caso de ser extranjero.
- Currículo vitae (resumido)
- Enviar firmado el documento de las condiciones de inscripción, descargable desde [http://www.medichi.uchile.cl/images/pdfs/condiciones\\_inscripcion\\_2019.pdf](http://www.medichi.uchile.cl/images/pdfs/condiciones_inscripcion_2019.pdf)



## Descripción y Fundamentos

---

**E**n el campo de salud de los y las adolescentes tanto a nivel de la atención primaria como a nivel secundario y terciario se observa una baja disponibilidad de recursos humanos capacitados para que aborden la salud de los jóvenes con un enfoque integral, multidisciplinario e incorporando la perspectiva de género y de los derechos sexuales y reproductivos.

Es urgente capacitar en Salud a Adolescentes, que involucre aspectos de carácter biológico, psicológico, sociológico, legal y cultural y que considere los siguientes aspectos: las diferencias individuales, el respeto a la dignidad humana (valores personales y de grupo) y la libre determinación de las personas (adolescentes) a decidir frente a las alternativas existentes.

El propósito de este Diploma es enfocar la Salud en la Adolescencia con un Enfoque Integral en que a los aspectos biomédicos se integren los Aspectos Psicosociales, Culturales, Éticos y de Derechos basado en la experiencia clínica, docente y de investigación de los/as académicos y profesionales del Centro de Medicina Reproductiva y Desarrollo Integral del Adolescente, CEMERA, y del centro de salud integral del adolescente SER JOVEN.

El desarrollo de este Diploma a distancia, apoyado en las TIC, representa a nivel educativo una moderna y avanzada tecnología, que hace posible, por una parte, el aprendizaje interactivo de los alumnos/as y por otra llegar a un amplio número de alumnos/as y muy particularmente, satisfacer las necesidades de perfeccionamiento de aquellos/as que están más alejados/as de los principales centros urbanos del país. El alumno/a podrá, desde su casa o lugar de trabajo, estudiar y repasar las veces que estime necesarias el material que se ponga a su disposición, ajustándose al tiempo de que disponga, a su iniciativa, responsabilidad, organización y motivación.

Esta modalidad a distancia posibilitará por tanto, la atención no tan sólo grupal sino también individual. Así mismo, dada las características de las TIC, no tan sólo es factible ofrecer a los alumnos, apoyos conceptuales teóricos a través del sistema de hipertexto, sino también apoyo con imágenes, como esquemas, dibujos planos y tridimensionales, videos, etc.

También es factible incorporar mini test para cada temática, que una vez desarrollados por el alumno/a, le permita recibir de inmediato la corrección respectiva, actuando esto, tanto como evaluación formativa, como de retroalimentación al proceso enseñanza aprendizaje, focalizado en el aprendizaje activo de los participantes.



# Certificación

---

## Facultad de Medicina de la Universidad de Chile.

- Centro de Medicina Reproductiva y Desarrollo Integral del Adolescente, CEMERA

# Objetivos

---

## Objetivos Generales

- Contribuir en la calificación de Profesionales de la atención primaria en Salud en la Adolescencia, para atender oportuna y eficientemente en este ámbito, a adolescentes que accedan a la Atención Primaria en Salud.
- Aportar a los Profesionales participantes, estrategias novedosas y motivadoras, que faciliten el abordaje de la Salud Adolescente en los Sistemas de Salud y Centros de Atención de Adolescentes, en que se desempeñan.

# Contenidos

---

## Módulo 1:

### *Crecimiento, desarrollo y familia en la adolescencia.*

- Desarrollo psicosocial.
- Pubertad.
- Familia. Tipos. Organización.
- Factores familiares protectores y de riesgo en la salud adolescente.

## Módulo 2:

### *Conocimientos y habilidades básicas para la atención integral de adolescentes.*

- La consulta y control de salud del adolescente.
- Consejería de adolescentes. Generalidades.
- Principales consideraciones bioéticas en la atención en las (los) adolescentes.
- Consentimiento informado y capacidad.
- Modelo de atención ambulatoria integral de salud para adolescentes

## Módulo 3:

### *Diversidad sexual.*

- Diversidad sexual en adolescentes.
- Niños y adolescentes con variabilidad de género. Disforia de género.
- Consejería en adolescentes con dudas en la orientación sexual.
- El cambio de nombre y sexo registral para personas transexuales. Marco legal actual en Chile.

## **Módulo 4:**

### *Embarazo adolescente.*

- Aspectos Médicos.
- Aspectos Sociales.
- Aspectos de Salud Mental.

## **Módulo 5:**

### *Anticoncepción y aborto en adolescentes.*

- Anticoncepción en la adolescencia.
- Anticoncepción de emergencia.
- Aborto en adolescentes.
- Aspectos psicosociales del aborto en adolescentes.

## **Módulo 6:**

### *Problemas de salud prevalentes en la adolescencia.*

- Alteraciones del crecimiento y desarrollo.
- Obesidad y sus complicaciones.
- Motivos de consulta frecuente: Acné, Cefalea, Síncope, Dolor Abdominal Recurrente, Fatiga, T. Sueño en adolescentes.
- Riesgo, protección y resiliencia en la adolescencia.

## **Módulo 7:**

### *Problemas prevalentes en ginecología en la atención primaria.*

- Trastornos del ciclo menstrual en la adolescencia.
- Síndrome ovario poliquístico.
- Dismenorrea y dolor pelviano crónico y síndrome premenstrual.
- Infecciones de transmisión sexual.
- Infección por VIH y SIDA.

## **Módulo 8:**

### *Problemas de salud mental prevalentes en adolescentes.*

- T. del ánimo en adolescentes.
  - Suicidio.
- T. Ansiedad en adolescentes.
- Trastornos del comportamiento en adolescentes.
- Trastornos de la conducta alimentaria.
- Trastornos por uso de sustancias.

## **Módulo 9:**

*Jornada de encuentro con especialistas y visita a centros de salud amigos de los y las adolescentes.*

Grupos de Encuentro con Especialistas.

- 1) En Medicina del Adolescente.
- 2) En Salud Sexual y Reproductiva del Adolescente.
- 3) En Salud Mental del Adolescente.

## **Metodología**

---

**E**ste Diploma está diseñado como un Curso a Distancia vía Plataforma Blackboard Learn, lo que permitirá una mayor cobertura, el aprendizaje en la acción, la interactividad, el trabajo colaborativo y también favorece el perfeccionamiento de aquellos/as profesionales que laboran en lugares alejados de las grandes urbes. También, permite a los/las usuarios el acceso en el tiempo de que ellos disponen, conforme a su propia programación, responsabilidad, motivación e iniciativa.

El Diploma consta de ocho (8) Módulos con contenidos teóricos relevantes, desarrollados por los Profesionales Especialistas de CEMERA y SER JOVEN y con links, que permitan acceder a información complementaria.

Talleres de Análisis de Casos Clínicos, Estudios de Casos que apuntan fundamentalmente a la aplicación práctica de los conocimientos en la “acción profesional misma”, sea en la Atención Primaria u Hospital.

La ejecución y análisis de Casos Clínicos y Estudios de Casos por parte de los/las alumnos/as, favorecerá el trabajo colaborativo entre ellos, al intercambiar las experiencias por e-mail o en los foros ad-hoc que se programen. La página de los alumnos, les permitirá compartir también intereses comunes, informaciones, haciendo más interactivas y colaborativas las actividades docentes.

## Evaluación y Aprobación

---

### **Evaluación Formativa:**

Tests parciales por temática, (auto evaluaciones) modulares, con corrección en línea para efectos de retroalimentación.

### **Evaluación Sumativa:**

Escala 1,0 a 7,0.

Prueba global 1 (módulos 1 al 3) 30%

Prueba global 2 (módulos 4, 5 y 6 ) 30%

Prueba final (todos los módulos ) 40%

Las pruebas deben ser aprobadas con nota igual o superior a 5,0 (cinco coma cero).

En caso de notas igual o inferiores a 4,9 el Cuerpo Docente realizará evaluación de cada caso presentado, considerando la participación y rendimiento del estudiante a lo largo del diploma.

### **Aprobación:**

Cumplimiento de actividades señaladas en calendario y Rendimiento mínimo del 60%, equivalente a nota igual o superior a 5,0 (cinco coma cero).

## Equipo Docente

---

### Directora del Diploma:

**A.S. Electra González Araya**

Prof. Asociado  
Facultad de Medicina U. de Chile  
Master in Population Research  
Universidad de Exeter (Inglaterra)

### Cuerpo Docente:

**Dra. Verónica Gaete Pinto**

Prof. Titular Pediatría  
Facultad de Medicina U. de Chile  
Especialidad en Adolescencia  
Universidad de Chile

**Dra. Eldreth Peralta Valerio**

Prof. Asistente  
Facultad de Medicina U. de Chile  
Especialidad en Adolescencia  
Universidad de Chile

**Dra. Paz Robledo Hoecker**

Universidad de Chile  
Magíster en Psicología del Adolescente  
Universidad del Desarrollo

**Dra. Adela Montero Vega**

Prof. Asociado  
Facultad de Medicina U. de Chile  
Magíster en Bioética  
Universidad de Chile

**Dra. Paula Donoso Ansaldi**

Acad. Instructor  
Facultad de Medicina U. de Chile  
Especialidad en Adolescencia  
Universidad de Chile

**Dra. Francisca Corona Humphreys**

Especialidad en Pediatría  
Universidad de Chile

**Enf.-Mat. María Isabel González Trivelli**

Prof. Asistente  
Facultad de Medicina U. de Chile

**Mat. Ingrid Leal Fuentes**

Prof. Asistente  
Facultad de Medicina U. de Chile  
Magíster en Salud Pública  
Universidad de Chile

**Psic. Carolina Lüttges Dittborn**

Prof. Asistente  
Facultad de Medicina U. de Chile  
Magíster en Psicología  
Universidad de Chile

**Dra. Vania Martínez Nahuel**

Prof. Asociado  
Facultad de Medicina U. de Chile  
Doctora en Medicina  
Universidad de Heidelberg (Alemania)

**A.S. Electra González Araya**

Prof. Asociado  
Facultad de Medicina U. de Chile  
Master in Population Research  
Universidad de Exeter (Inglaterra)



**Dr. Jorge Sandoval Zamorano**

Prof. Asociado  
Facultad de Medicina U. de Chile  
Especialidad en Ginecología Pediátrica  
y de la Adolescencia  
Universidad de Chile

**Abg. Gina Raineri Bernain**

Prof. Asistente  
Facultad de Medicina U. de Chile  
Enfermera - Matrona  
Pontificia Universidad Católica de  
Chile

**Dra. Carolina González Roca**

Prof. Asistente  
Facultad de Medicina U. de Chile  
Especialidad en Ginecología Pediátrica  
y de la Adolescencia  
Universidad de Chile

**Dr. Nicolás Libuy Hidalgo**

Prof. Asistente  
Facultad de Medicina U. de Chile  
Diploma en Metodología de la  
Investigación Clínica  
Universidad de Chile

## Requisitos Técnicos

---

**Para conectarse es necesario un computador que cumpla los siguientes requisitos mínimos de configuración:**

- Procesador Pentium IV de 2.0 Ghz o superior equivalente.
- Memoria RAM 256 MB.
- Disco duro de 40 Gb.
- Espacio libre en el disco duro 5 Gb.
- Sistema Operativo Windows XP o superior, Mac OSX (para Mac).
- Quienes cuenten con Windows Vista deberán verificar que los programas funcionen adecuadamente con la plataforma de estudio (como Office 2007)
- Conexión a Internet por Banda Ancha (ADSL/ Cable) o Wi Fi desde el lugar donde se conectará al Curso o Diploma (Hogar, Lugar de Trabajo, Cybercafé o Infocentros, etc.). No se recomienda la conexión mediante módem telefónico por su velocidad.
- Un navegador (Browser) que permita conectarse a Internet y acceder a sitios web. Recomendamos que utilice como browser Mozilla Firefox 1.0.7 o Internet Explorer 6.0.

**La rapidez de acceso y navegación en la plataforma, así como la descarga de material educativo, dependerá de:**

- Las características técnicas del computador utilizado (Sistema Operativo, Hardware, etc.)
- El proveedor de acceso a internet (ISP) que utilice; si usted se conectará a su Curso o Diploma desde su lugar de trabajo, recuerde verificar con su Depto. de Informática que su red de navegación por internet está habilitada para operar con la aplicación Java.
- El tipo de conexión (ADSL/Cable/Módem) esto determinará su velocidad de navegación.
- Contar con las aplicaciones, programas y herramientas como Java, Microsoft Office, Acrobat Reader, Windows Media Player, Flash Player, Win Zip, etc.