

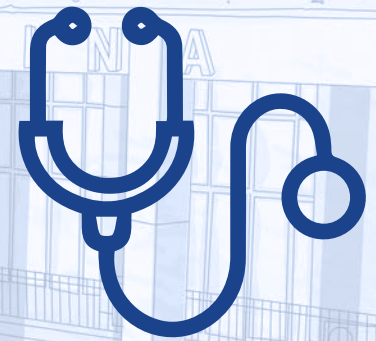
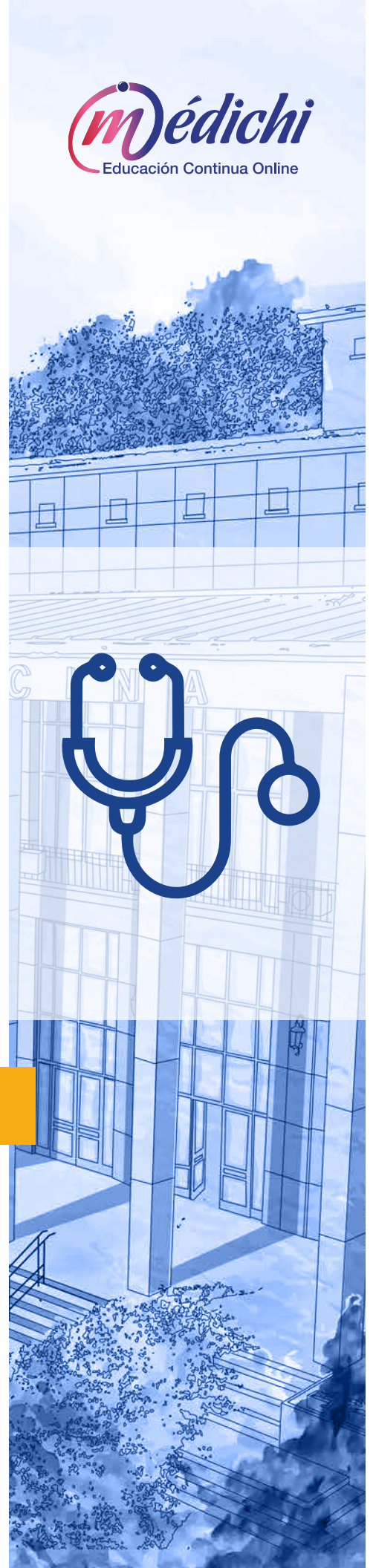
FACULTAD DE MEDICINA
UNIVERSIDAD DE CHILE

Electrocardiografía Clínica (Versión 2-2019)

Curso E-Learning

Independencia 1027, Independencia, Santiago de Chile
(+562) 2978 6688, www.medichi.uchile.cl

Medichi
Educación Continua Online



Información General

Versión:	7ª (2019)
Modalidad:	E-Learning
Duración Total:	50 horas
Fecha de Inicio:	23 de septiembre de 2019
Fecha de Término:	17 de noviembre de 2019
Vacantes:	Mínimo 30, máximo 50 alumnos
Precio:	\$500.000.-

Dirigido a*:

Médicos generales que trabajan en Consultorios de Atención Primaria, SAPUs y Servicios de Urgencia en general.

* La definición de los destinatarios es de exclusiva responsabilidad del Departamento que imparte este Programa.

Requisitos de Inscripción

Paso 1:

- Completar formulario de Pre-inscripción. disponible en www.medichi.uchile.cl

Paso 2:

- Será contactado por un asistente comercial que le solicitará la siguiente documentación:
- Copia del certificado de título profesional universitario.
- Fotocopia del Carnet de Identidad o Pasaporte Vigente en caso de ser extranjero.
- Currículo vitae (resumido)
- Enviar firmado el documento de las condiciones de inscripción, descargable desde http://www.medichi.uchile.cl/images/pdfs/condiciones_inscripcion_2019.pdf

Descripción y Fundamentos

El ECG es un examen simple, barato y disponible en todos los niveles de atención en el Sistema de Salud. Su correcta y rápida interpretación es fundamental para la toma de decisiones en patologías que pueden tener riesgo vital, tales como pacientes con sospecha de síndrome coronario agudo y/o arritmias cardíacas que son atendidos en los SAPUs. También es una herramienta necesaria para el control adecuado de los pacientes que se atienden en los Programas de Crónicos en los Consultorios de Atención Primaria (HTA y DM). Considerando que la patología cardiovascular es responsable de un tercio de la morbi-mortalidad en adultos en nuestro país, el conocimiento básico de la Electrocardiografía es fundamental para quienes atienden pacientes adultos en los Sistemas de Salud en nuestro país.

Certificación

Facultad de Medicina de la Universidad de Chile.

- Escuela de Postgrado.
- Departamento de Medicina Interna Occidente, Servicio de Cardiología.

Objetivos

Objetivo General:

Desarrollar una adecuada capacidad de interpretación del ECG en médicos generales, para un correcto diagnóstico y manejo de los pacientes atendidos en la Atención Primaria de Salud.

Objetivos Específicos:

- Interpretar ECG normal.
- Reconocer las alteraciones del ECG sugerentes de crecimiento de cavidades cardíacas.
- Interpretar las distintas bradiarritmias cardíacas y su manejo.
- Interpretar las distintas taquiarritmias cardíacas y su manejo.
- Reconocer los cambios sugerentes de un SCA y establecer una rápida conducta a seguir.
- Distinguir las alteraciones del ECG en distintas circunstancias (alteraciones hidro-electrolíticas, acido-base, canalopatías, etc.).

Contenidos

Módulo 1:

ECG normal.

- Ondas, complejos QRS, segmentos e intervalos del ECG.

Hipertrofia y crecimiento de cavidades.

- Hipertrofia y crecimiento de cavidades derechas e izquierdas y condiciones clínicas en las que se presentan.

Módulo 2:

Bradiarritmias.

- Revisión de ECG en enfermedad del nodo sinusal y bloqueos AV.

Módulo 3:

Taquiarritmias.

- Análisis de taquicardia supraventricular y ventricular.

Módulo 4:

SCA con SDST

SCA sin SDST

- Alteraciones del ECG en presencia de isquemia miocárdica (cambios del ST, ondas de lesión y necrosis).

Módulo 5:

Misceláneas.

- Pericarditis, alteraciones hidro-electrolíticas y canalopatías.

Metodología

La metodología de trabajo que se propone en el curso es de una comunidad virtual de aprendizaje que trabaja en forma colaborativa e individual para generar el conocimiento, todo esto a través de la participación activa de los estudiantes del curso y el equipo pedagógico que integra esta comunidad.

Los contenidos del curso, serán divididos en módulos virtuales que contienen las actividades de apropiación que deben desarrollar los participantes, a partir de la realización de estas actividades los estudiantes podrán ir apropiándose de los contenidos propios del curso y de esta manera podrán alcanzar los objetivos propuestos para el curso.

La vinculación de las diferentes megatendencias del siglo XXI, permiten estructurar un curso basado en la construcción social del conocimiento y en el aprendizaje colaborativo asistido por el computador. Donde el aprendiz o participante no es una persona aislada, sino que pertenece a una comunidad, donde interactúa con el resto de los participantes y docente, con un objetivo de aprendizaje común, apoyado por las tecnologías de información y comunicación existentes en la actualidad.

Por todo lo anterior, las actividades que se desarrollan en este curso están centradas en el participante, quien tendrá la oportunidad de explorar, conocer, manipular y conjeturar para poder lograr el aprendizaje en un contexto conocido, orientado siempre por el docente que coordina y orienta las actividades desarrolladas dentro del curso. Por otro lado, los participantes pueden contar con el apoyo del resto de los participantes, ya que se espera generar una comunidad virtual de aprendizaje que trabaja en forma colaborativa para alcanzar los objetivos planteados por el curso. De esta manera se generan interacciones y actividades que apuntan directamente al trabajo colaborativo en red y a la construcción social conocimiento en red en un contexto real.

Curso online con contenidos teóricos, discusión de trazados de ECG, análisis de casos clínicos y revisión de conducta a seguir.

Evaluación y Aprobación

Cada módulo será evaluado con:

- Pruebas o actividades periódicas al final de cada módulo equivalentes al 40%.
- Análisis de casos clínicos, con porcentaje de evaluación correspondiente a un 60%, con corrección en línea para efectos de retroalimentación.

El promedio final se calcula con las notas de cada uno de los módulos.

La nota mínima de aprobación del Curso es 5,0. Cada módulo debe ser aprobado

Equipo Docente

Director del Curso:

Dr. Rubén Aguayo Nayle
Prof. Asociado
Facultad de Medicina U. de Chile
Especialidad en Cardiología
Universidad de Chile

Cuerpo Docente:

Dr. Rubén Aguayo Nayle
Prof. Asociado
Facultad de Medicina U. de Chile
Especialidad en Cardiología
Universidad de Chile

Dra. Kjersti Nes
Universidad de Oslo
Especialidad en Medicina Interna
Universidad de Chile

Requisitos Técnicos

Para conectarse es necesario un computador que cumpla los siguientes requisitos mínimos de configuración:

- Procesador Pentium IV de 2.0 Ghz o superior equivalente.
- Memoria RAM 256 MB.
- Disco duro de 40 Gb.
- Espacio libre en el disco duro 5 Gb.
- Sistema Operativo Windows XP o superior, Mac OSX (para Mac).
- Quienes cuenten con Windows Vista deberán verificar que los programas funcionen adecuadamente con la plataforma de estudio (como Office 2007)
- Conexión a Internet por Banda Ancha (ADSL/ Cable) o Wi Fi desde el lugar donde se conectará al Curso o Diploma (Hogar, Lugar de Trabajo, Cybercafé o Infocentros, etc.). No se recomienda la conexión mediante módem telefónico por su velocidad.
- Un navegador (Browser) que permita conectarse a Internet y acceder a sitios web. Recomendamos que utilice como browser Mozilla Firefox 1.0.7 o Internet Explorer 6.0.

La rapidez de acceso y navegación en la plataforma, así como la descarga de material educativo, dependerá de:

- Las características técnicas del computador utilizado (Sistema Operativo, Hardware, etc.)
- El proveedor de acceso a internet (ISP) que utilice; si usted se conectará a su Curso o Diploma desde su lugar de trabajo, recuerde verificar con su Depto. de Informática que su red de navegación por internet está habilitada para operar con la aplicación Java.
- El tipo de conexión (ADSL/Cable/Módem) esto determinará su velocidad de navegación.
- Contar con las aplicaciones, programas y herramientas como Java, Microsoft Office, Acrobat Reader, Windows Media Player, Flash Player, Win Zip, etc.