



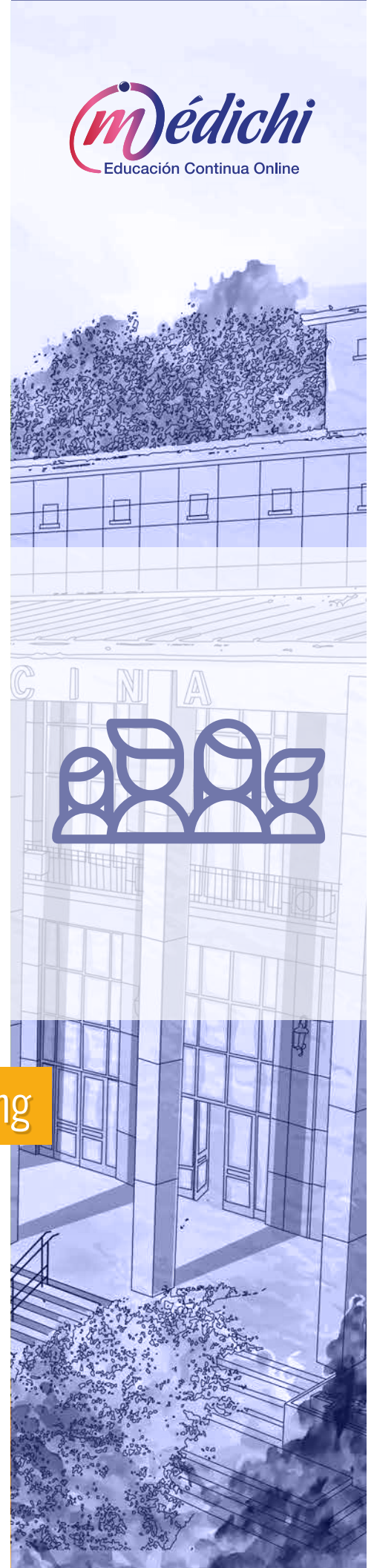
FACULTAD DE MEDICINA
UNIVERSIDAD DE CHILE

Suicidio: Análisis Sociocultural, Aspectos Clínicos, Epidemiológicos y Estrategias Preventivas

Curso Blended-Learning

Independencia 1027, Independencia, Santiago de Chile
(+562) 2978 6688, www.medichi.uchile.cl

Medichi
Educación Continua Online



Información General

Versión:	1ª (2019)
Modalidad:	Blended - Learning
Duración Total:	96 horas
Horas a Distancia:	64 Horas
Horas Presenciales:	32 Horas
Fecha de Inicio:	25 de marzo de 2019
Fecha de Término:	9 de junio de 2019
Vacantes:	Mínimo 20, máximo 100 alumnos
Días y Horarios:	Dos jornadas presenciales de jueves y viernes: • Jornada 1: 4 y 5 de abril de 2019. • Jornada 2: 23 y 24 de mayo de 2019.
Lugar:	Facultad de Medicina de la Universidad de Chile.
Precio:	\$500.000.-
Dirigido a*:	Equipos de salud de todos los niveles de la red pública y privada de salud mental.

* La definición de los destinatarios es de exclusiva responsabilidad del Departamento que imparte este Programa.

Requisitos de Inscripción

Paso 1:

- Completar formulario de Pre-inscripción disponible en www.medichi.uchile.cl

Paso 2:

- Será contactado por un asistente comercial que le solicitará la siguiente documentación:
- Copia del certificado de título profesional universitario.
- Fotocopia del Carnet de Identidad o Pasaporte Vigente en caso de ser extranjero.
- Currículo vitae (resumido).
- Enviar firmado el documento de las condiciones de inscripción, descargable desde http://www.medichi.uchile.cl/images/pdfs/condiciones_inscripcion_2019.pdf



Descripción y Fundamentos

En el mundo, el suicidio se encuentra entre las primeras causas de muerte de la población y constituye un complejo y multifactorial problema de salud pública. Los datos entregados del MINSAL en Chile muestran una tendencia al aumento de la tasa de suicidios 3,1 puntos de la tasa por 100.000 habitantes, entre el año 2000 y 2009, siendo este último el año con la tasa más elevada registrada, con un 12,7 por 1000 habitante.

Así mismo, el suicidio en jóvenes se ha transformado en un problema de salud pública prioritario debido a su incremento acelerado en las últimas dos décadas y su presentación en edades cada vez más tempranas. Según estadísticas globales de suicidio (WHO, 2014), la tasa mundial para el año 2012 es de 11.4 por 100.000, que se desglosa en 8.0 en mujeres y 15.0 en hombres, con una razón H/M de 1.9. Ese año se suicidaron 803.900 personas, correspondiendo el 75.5% de los casos a sujetos pertenecientes a los Estados miembros de ingresos bajos-medianos y una tasa de 11.2 por 100.000; los países de ingresos medios-bajo de las Américas registran un 4.3% de los suicidios, con una tasa de 6.1 por 100.000.

Se estima que hoy se suicida 1.000.000 de personas anualmente, tasas que ascienden sostenidamente, lo que ha transformado el suicidio en un problema de salud pública de primera trascendencia y ha obligado a OMS a definir criterios, metodologías y programas de prevención del suicidio orientados a facilitar la elaboración de políticas públicas de prevención por los Estados Naciones. Un fenómeno particular es el preocupante ascenso del suicidio en niños y adolescentes a nivel planetario.

En Chile la tasa nacional de suicidio ha ascendido sostenidamente desde un 9.6 por 100.000 el año 2000 hasta un 12.6 por 100.000 el año de 2011, registrándose las tasas más altas en las regiones de Aysén (15.8), Los Lagos (14.5) y Los Ríos (14.3); en este período 2000-2011 se registró un promedio de 1.816 muertes anuales, con una tasa promedio de 12.1 por 100.000, con un incremento de tasa anual de 1.9%. En este período la tasa anual de suicidio en menores de 15 años ha subido desde 0.19 por 100.000 en 1998 a 0.68 el 2009; en esos mismos años la tasa de suicidio en jóvenes entre 15 y 24 años subió desde 7.73 a 14.69 por 100.000, siendo el ahorcamiento el mecanismo suicida más frecuente en ambos sexos (78.4%) (Otzen et al, 2014). Entre el año 2000 y 2009 ocurrieron 4 suicidios en menores de 10 años, 271 entre 10 y 14 años, 1571 entre 15 y 19 años, 4.436 entre 20 y 29 años de edad, con un total de 6.282 suicidios (MINSAL, 2013).

Dada la relevancia sanitaria del comportamiento suicida, el nivel rector de nuestro sistema de salud elaboró, en el año 2013, el Programa Nacional de

Prevención de Suicidio, que incluye como un aspecto central de intervención, la formación de los equipos territoriales de salud, para avanzar en la concreción de las metas de reducción de la mortalidad poblacional por suicidio.

En este marco sanitario, la Escuela de Salud Pública de la Universidad de Chile articula esta propuesta de capacitación, orientada a mejorar las capacidades de sus equipos de salud, en relación a la comprensión, enfrentamiento y planificación de acciones preventivas, que les permitan contribuir a la disminución de los suicidios a nivel territorial y de esta forma aportar al logro de los objetivos sanitarios del país.

Certificación

Facultad de Medicina de la Universidad de Chile.

- Escuela de Postgrado.
- Instituto de Salud Poblacional - Escuela de Salud Pública.

Objetivos

Objetivos Generales

Al fin del Curso, los/as participantes serán capaces de:

- Comprender los aspectos epidemiológicos, clínicos y socioculturales del suicidio como problema de salud pública.
- Conocer las estrategias preventivas de la conducta suicida, promovidas por organismos internacionales y la literatura científica.
- Aplicar una estrategia de enfrentamiento comunicacional efectivo de la conducta suicida, como parte de una intervención en crisis.
- Conocer metodologías de análisis en profundidad de la conducta suicida a nivel local.
- Aplicar una metodología básica de planificación de estrategias preventivas de la conducta suicida a nivel local.

Contenidos

MÓDULO 1:

Aspectos Conceptuales Clínicos, Epidemiológicos y Socioculturales del Suicidio.

- Aspectos conceptuales, epidemiológicos y socioculturales del suicidio y la conducta suicida.
- Determinantes y factores de riesgo de la conducta suicida.
- Suicidio en grupos vulnerables: jóvenes indígenas.

MÓDULO 2:

Recomendaciones Internacionales y Estrategias Preventivas del Suicidio.

- Estrategias de prevención de la conducta suicida.
- Estrategias de intervención en crisis de la conducta suicida.

MÓDULO 3:

Intervención en Crisis de la Conducta Suicida.

- Intervención en crisis.
- Enfoque relacional de la comunicación.

MÓDULO 4:

Aspectos Metodológicos para el Análisis y Desarrollo de Intervenciones Preventivas Locales.

- Autopsia psicológica.
- Análisis cualitativo de casos.
- Análisis de trayectorias vitales y asistenciales.
- Planificación de estrategias preventivas poblacionales locales del suicidio.

Metodología

El modelo educativo sobre el cual está construido este programa de formación, se sustenta en un marco de educación participativa de adultos, es decir una educación que reconoce el aprendizaje como un proceso de construcción social relacional, fuertemente vinculado a la interacción, la praxis y las emociones de las personas que participan. Por ello las metodologías a utilizar han de ser activas, contemplarán espacios de diálogo colectivo y de reflexión sobre lo aprendido, además de la solución conjunta de problemas. Reconoceremos que los adultos, tanto a nivel individual como colectivo, son sujetos con conocimientos, habilidades, valores y actitudes, frutos de su experiencia y base de cualquier actividad educativa.

Este curso tiene una duración de 3 meses, se imparte en formato semi-presencial y comprende un conjunto de unidades de aprendizaje que en total suman 96 horas entre presenciales y no presenciales.

Las actividades presenciales se realizarán en dos jornadas de 16 hrs, una al inicio (4 y 5 de abril) y otra a la mitad del curso (23 y 24 de mayo), jueves y viernes a jornada completa. En estas actividades se entregarán los contenidos teórico-prácticos más relevantes para el cumplimiento de los objetivos de las unidades de aprendizaje, podrán ser analizados en profundidad a través de la discusión y diálogo directo y ejercicios grupales.

Las actividades no-presenciales consistirán en lecturas dirigidas, trabajos individuales (con énfasis en aplicaciones prácticas, a casos o a experiencias del propio alumno), trabajos grupales, discusiones por foro o por chat.

Para el desarrollo del curso se construirá una plataforma educativa de apoyo que será exclusiva para este programa. Su administración estará a cargo de la Médichi.

Evaluación y Aprobación

El curso contará con una evaluación por unidad de aprendizaje, lo que considera 3 evaluaciones individuales y una grupal. Se promediarán las notas de cada unidad de aprendizaje en ponderaciones equivalentes para definir la nota final.

Criterios de aprobación:

La nota mínima de aprobación será un 5,0 en escala de 1 a 7, y la asistencia mínima de aprobación del curso, será un 80% de las actividades presenciales.

Equipo Docente

Director del Curso:

Dr. Álvaro Lefio Celedón
Prof. Asistente
Facultad de Medicina U.de Chile
Diploma de Educación en Ciencias de la Salud
Universidad de Chile

Cuerpo Docente:

Dr. Álvaro Lefio Celedón
Prof. Asistente
Facultad de Medicina U.de Chile
Diploma de Educación en Ciencias de la Salud
Universidad de Chile

Antrop. Ana María Oyarce Pisani
Prof. Asociado
Facultad de Medicina U. de Chile
Doctora en Antropología Médica
Universidad de Arizona. USA (ABD)

Psic. Carlos Madariaga Araya
Prof. Adjunto
Facultad de Medicina U. de Chile
Doctorante en Procesos Sociales y Políticos Latinoamericanos
Universidad Arcis

Requisitos Técnicos

Para conectarse es necesario un computador que cumpla los siguientes requisitos mínimos de configuración:

- Procesador Pentium IV de 2.0 Ghz o superior equivalente.
- Memoria RAM 256 MB.
- Disco duro de 40 Gb.
- Espacio libre en el disco duro 5 Gb.
- Sistema Operativo Windows XP o superior, Mac OSX (para Mac).
- Quienes cuenten con Windows Vista deberán verificar que los programas funcionen adecuadamente con la plataforma de estudio (como Office 2007)
- Conexión a Internet por Banda Ancha (ADSL/ Cable) o Wi Fi desde el lugar donde se conectará al Curso o Diploma (Hogar, Lugar de Trabajo, Cybercafé o Infocentros, etc.). No se recomienda la conexión mediante módem telefónico por su velocidad
- Un navegador (Browser) que permita conectarse a Internet y acceder a sitios web. Recomendamos que utilice como browser Mozilla Firefox 1.0.7 o Internet Explorer 6.0.

La rapidez de acceso y navegación en la plataforma, así como la descarga de material educativo, dependerá de:

- Las características técnicas del computador utilizado (Sistema Operativo, Hardware, etc.)
- El proveedor de acceso a internet (ISP) que utilice; si usted se conectará a su Curso o Diploma desde su lugar de trabajo, recuerde verificar con su Depto. de Informática que su red de navegación por internet está habilitada para operar con la aplicación Java.
- El tipo de conexión (ADSL/Cable/Módem) esto determinará su velocidad de navegación
- Contar con las aplicaciones, programas y herramientas como Java, Microsoft Office, Acrobat Reader, Windows Media Player, Flash Player, Win Zip, etc.