



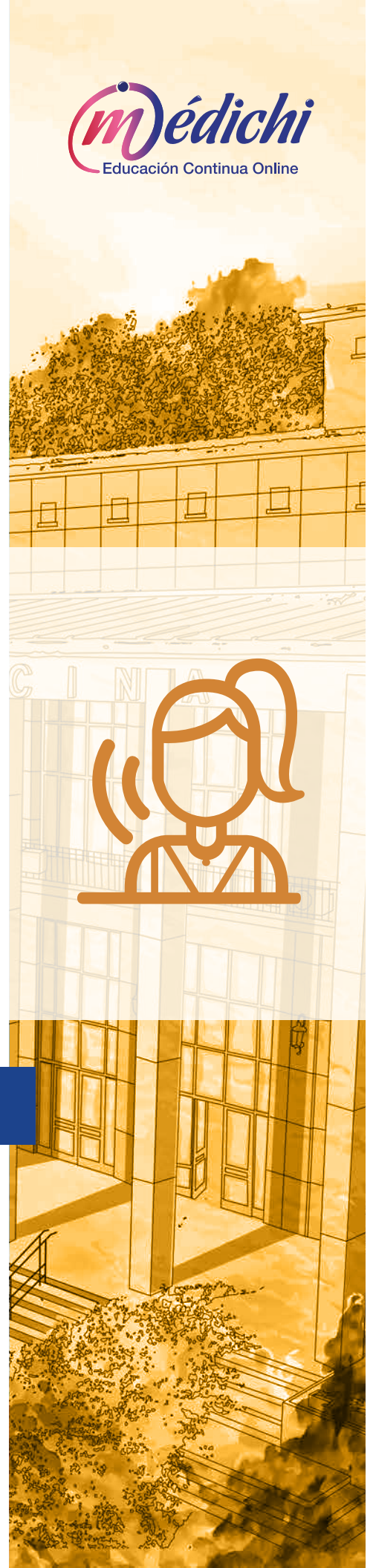
FACULTAD DE MEDICINA
UNIVERSIDAD DE CHILE

médichi
Educación Continua Online

Neuropsicología Cognitiva: Intervención en Niños y Adolescentes con Trastornos Específicos del Desarrollo

Diploma Blended-Learning

Independencia 1027, Independencia, Santiago de Chile
(+562) 2978 6688, www.medichi.uchile.cl



Información General

Versión:	6ª (2019)
Modalidad:	Blended-Learning
Duración Total:	500 horas
Horas a Distancia:	444 horas
Horas Presenciales:	56 horas
Fecha de Inicio:	29 de abril de 2019
Fecha de Término:	1 de diciembre de 2019
Vacantes:	Mínimo 30, máximo 60 alumnos
Días y Horarios:	Las actividades presenciales se realizarán de 08:30 a 17:30 hrs. según las fechas que se indican: <ul style="list-style-type: none">• Jornada presencial I: 14 y 15 de junio de 2019• Jornada presencial II: 27 y 28 de septiembre de 2019• Jornada presencial III: 25 y 26 de octubre de 2019• Seminario Internacional: 15 y 16 de noviembre de 2019
Lugar:	Facultad de Medicina de la Universidad de Chile.
Precio:	\$1.500.000.-

Dirigido a*:

Profesionales universitarios del área de la salud y/o de la educación, quienes trabajan con niños que presentan trastorno específico del desarrollo y/o aquellos interesados en profundizar en el abordaje neuropsicológico cognitivo aplicado a este tipo de usuarios: fonoaudiólogos (as), profesores de educación especial, psicopedagogos, psicólogos (as), educadoras de párvulos, terapeutas ocupacionales y otros profesionales del área interesados.

* La definición de los destinatarios es de exclusiva responsabilidad del Departamento que imparte este Programa.

Requisitos de Inscripción

Paso 1:

- Completar formulario de Pre-inscripción disponible en www.medichi.uchile.cl

Paso 2:

- Será contactado por un asistente comercial que le solicitará la siguiente documentación:
- Copia del certificado de título profesional universitario.
- Fotocopia del Carnet de Identidad o Pasaporte Vigente en caso de ser extranjero.
- Currículo vitae (resumido)
- Enviar firmado el documento de las condiciones de inscripción, descargable desde
- http://www.medichi.uchile.cl/images/pdfs/condiciones_inscripcion_2019.pdf

Otros Requisitos:

- Inglés Técnico; suficiente para la lectura comprensiva de 2 artículos científicos en inglés al mes.

Descripción y Fundamentos

El Departamento de Fonoaudiología de la Universidad de Chile, ofrece el programa semi-presencial “Diploma de post-título en Neuropsicología Cognitiva: Intervención en niños y adolescentes con Trastornos Específicos del Desarrollo”. Este programa tiene como propósito formativo entregar a los profesionales interesados en el área, los conocimientos teóricos suficientes para sustentar científicamente una adecuada intervención en usuarios con alteraciones en el aprendizaje asociado a un trastorno específico del desarrollo. Lo anterior, desde una perspectiva neuropsicológica de enfoque cognitivo, a partir del cual se entregan además las herramientas esenciales para la evaluación y diseño de un programa terapéutico.

El interés en abordar las dificultades en niños y adolescentes se fundan en los múltiples cambios que ocurren durante este período del ciclo vital, muchos de los cuales se asocian con el ingreso a la educación formal. Durante el período de escolarización se concatenan diversos procesos de aprendizaje, como son la lectura y la escritura, con el desarrollo de procesos propios de las dimensiones socio-afectiva y psico-emocional, los cuales involucran las

relaciones interpersonales, la autonomía e independencia. Así, el sistema escolar se constituye como un mundo de nuevas exigencias y desafíos que los niños y jóvenes enfrenta cada día. Cuando existe indemnidad de la arquitectura cognoscitiva, este proceso se logra sin mayores dificultades, sin embargo, cuando hay alteraciones en el desarrollo, éste se puede transformar en una etapa muy compleja de sobrellevar tanto para el niño, como para sus padres, educadores y profesionales tratantes.

Estamos seguros que este diploma aportará a la formación teórica y al desempeño clínico de quienes lo cursen, contribuyendo a una mejor intervención profesional en niños y/o adolescentes con Trastornos Específicos del Desarrollo (TED). Como una forma de facilitar el proceso de aprendizaje, se ha escogido la modalidad semi-presencial para la realización de las actividades académicas, favoreciendo además el compatibilizar las actividades laborales con las de perfeccionamiento.

Las actividades a realizar a lo largo del programa contemplan la siguiente distribución de horas:

- 56 horas presenciales.
- 444 horas a distancia.

Todas las actividades presenciales son de asistencia obligatoria; esto incluye tanto al seminario internacional, como las jornadas programadas a lo largo del diploma.

Certificación

Facultad de Medicina de la Universidad de Chile.

- Escuela de Postgrado.
- Departamento de Fonoaudiología.

Objetivos

Objetivos Generales

- Actualizar y profundizar los conocimientos acerca del desarrollo neuropsicológico en niños y adolescentes, desde un enfoque cognitivo.
- Caracterizar los aspectos neuropsicológicos cognitivos de los niños y adolescentes con TED y comparar con las características de niños y adolescentes con desarrollo típico, para determinar su impacto en todas las dimensiones del desarrollo.
- Interpretar resultados a partir de la aplicación baterías y/o test más utilizados, como modalidades de evaluación de las funciones neuropsicológicas.
- Analizar la evaluación informal de las funciones neuropsicológicas en niños con TED: revisar pruebas y tareas que permiten evaluarlas.
- Diseñar estrategias de intervención tanto en evaluación como tratamiento desde un enfoque neuropsicológico, para niños y adolescentes con TED.

El programa se encuentra conformado por 5 módulos y un Seminario Internacional, cada uno de los cuales cuenta con su propia unidad de estudio y sistema de evaluación:

- Módulo I: Bases neuropsicológicas generales
- Módulo II: Desarrollo neuropsicológico típico
- Módulo III: Características neuropsicológicas de los niños con TED
- Módulo IV: Evaluación de las funciones cognitivas en niños y adolescentes con ted
- Módulo V: Intervención de las funciones cognitivas en niños y adolescentes con TED
- Módulo VI: Seminario internacional

Contenidos

Módulo 1:

Bases neuropsicológicas generales

- Introducción a la neuropsicología y modelos neuropsicológicos.
- Bases neuropsicológicas de la atención, memoria, habilidades visuoespaciales, habilidades psicomotrices, lenguaje, funciones ejecutivas y emociones.
- Sesión presencial: Integración y aplicación de las bases neuropsicológicas.

Módulo 2:

Desarrollo neuropsicológico típico

- Desarrollo neurotípico de: atención, memoria, habilidades visuoespaciales, habilidades psicomotrices, lenguaje funciones ejecutivas y emociones.

Módulo 3:

Características neuropsicológicas de los niños con Trastornos Específicos del Desarrollo (TED)

- Concepto de trastornos del desarrollo.
- Modelos actuales de clasificación e implicancias psicosociales en el niño, adolescente y sus familias.
- Características neuropsicológicas de los niños y adolescentes con dislexia, déficit atencional y trastorno específico del lenguaje.

Módulo 4:

Evaluación de las funciones cognitivas en niños y adolescentes con TED

- Entrevista clínica inicial.
- Evaluación instrumental de las funciones neuropsicológicas.
- Evaluación no instrumental de las funciones neuropsicológicas.
- Aplicación de instrumentos neuropsicológicos más usados.
- Informe neuropsicológico.
- Sesión presencial: Evaluación y tratamiento en niños y adolescentes con TED.

Módulo 5-A:

Intervención de las funciones cognitivas en niños y adolescentes con TED (A)

- Fundamentos para la construcción de un programa de tratamiento.
- Estructura, organización y procedimientos de un plan de intervención.
- Propuesta de programas de intervención neuropsicológicos.
- Sesión presencial.

Módulo 6:

Seminario Internacional

- Información actualizada entregadas a través de las exposiciones de invitados extranjeros.

Módulo 5-B:

Intervención de las funciones cognitivas en niños y adolescentes con TED (B)

- Diseño de un programa de intervención neuropsicológica para niños y/o adolescentes.

Metodología

La metodología utilizada en este Diploma promueve el desarrollo de aprendizajes significativos en los profesionales participantes, de modo de posibilitar la transferencia y facilitar la aplicación de los conocimientos, habilidades y actitudes adquiridos en el diploma a su realidad profesional individual.

En particular, este diploma se dicta bajo una modalidad semi-presencial, siguiendo una metodología tutorial. Esto significa que el estudiante recibirá apoyo de carácter cognitivo (ante consultas administrativas, metodológicas y/o de contenido) y metacognitivo (ante consultas relativas a organización, control y evaluación del propio proceso de estudio) motivacional y socio-afectivo.

En lo práctico, las actividades del diploma se dividen según su presencialidad y bajo las siguientes dinámicas.

Actividades E-learning

Durante los períodos de actividades no presenciales, el estudiante recibirá semana a semana un material audiovisual base para la revisión de los contenidos centrales a tratar. De manera complementaria y obligatoria, deberá revisar al menos un artículo científico, además de participar de manera activa en los foros de discusión provistos y asesorados por los docentes.

Las evaluaciones realizadas a lo largo del programa (controles y pruebas) son consideradas dentro de este tipo de actividades, realizándose estas bajo modalidad no presencial.

Además, a partir del penúltimo módulo del programa, los estudiantes deberán iniciar un trabajo grupal, el cual contempla horas de dedicación no presencial, otorgando tiempo a los integrantes de cada grupo para su organización y trabajo colaborativo.

Para todo lo anterior, la plataforma de estudio del diploma cuenta con las siguientes herramientas de trabajo:

- Contenidos del Diploma: calendario, módulo de contenidos, guía del estudiante, guía de estudio, encuestas y foros.
- Herramientas de Comunicación: Foro de comunicación, correo interno
- Herramientas de estudio: Trabajos, pruebas y controles en línea, calificaciones y grupos de trabajo.

Se contempla una dedicación del estudiante equivalente a 15 horas semanales.

Actividades Presenciales

Finalmente, como ya se ha hecho mención, además de las actividades mediadas a través de la plataforma tecnológica, se realizarán 3 jornadas presenciales a lo largo del programa, las cuales buscan: (1) apoyar el aprendizaje logrado a través de las actividades no presenciales, (2) complementar con nuevos contenidos y (3) incorporar a los profesionales a dinámicas de aplicación práctica en base a los conocimientos esperados hasta la fecha.

Estas actividades son de carácter obligatorio, en las cuales se realizarán clases expositivas, demostraciones prácticas, talleres y conferencias con profesores internacionales invitados.

Evaluación y Aprobación

• A. Asistencia

Actividades Presenciales:

- Asistencia obligatoria de un 100%, para aprobar el Diploma.



- Toda inasistencia deberá ser justificada a la coordinación administrativa del diploma y mediante correo a los profesores encargados de la actividad, quienes tras la evaluación de cada situación determinarán la factibilidad de recuperar o no dicha actividad, y así tener opción de aprobar el diploma.

Actividades E-learning:

- Contempla participación evaluada mediante la plataforma a los foros
- Incluye participación necesaria para cumplir con las lecturas, evaluaciones y actividades grupales.

• B. Evaluaciones y Ponderaciones

El rendimiento académico será expresado en la escala de notas de 1,0 a 7,0 (uno a siete), considerando dos decimales.

Para optar a la certificación de este diploma, se deben haber cursado y **aprobado todos los módulos con nota mínima de cinco coma cero (5,0)**, cada uno de los cuales tendrá la misma ponderación, siendo el promedio de estos módulos la nota final del diploma.

Quienes reprobren un módulo tienen derecho a una actividad recuperativa. El máximo de reprobación son dos módulos a lo largo de todo el diploma. En el caso del módulo V, este debe ser aprobado en primera instancia.

En caso de aprobar utilizando algunas de las modalidades de segunda instancia antes mencionadas, el participante sólo puede optar a ser calificado con la nota mínima de aprobación modular: 5,0 (cinco coma cero). En caso de reprobado nuevamente el módulo, ya realizada la evaluación de segunda oportunidad, el alumno reprueba el diploma.

• C. Forma de Evaluación, Requisitos de Aprobación

La evaluación en cada módulo es la siguiente:

- Módulo I: 5 controles escritos (100%)
- Módulo II: 4 controles escritos (100%)
- Módulo III: 1 Foro evaluado (25%) y 3 controles escritos (75%)
- Módulo IV: 1 Trabajo grupal (100%)
- Módulo V: 1 Trabajo grupal (100%)



D. Requisitos de Aprobación

- Asistencia 100% a las actividades presenciales.
- Nota mínima 5,0 – en escala de 1 a 7 – para aprobar cada uno de los módulos.

Equipo Docente

Director del Diploma:

Flgo. Felipe Torres Morales

Prof. Asistente

Facultad de Medicina U. de Chile

Magíster en Desarrollo Cognitivo

Universidad Diego Portales

Invitada Internacional:



PhD. Mónica Rosselli

Prof. Titular Neuropsicología

Florida Atlantic University, EE.UU.

Doctora en Ciencias Biomédicas con

Concentración en Neuropsicología

Universidad Nacional Autónoma de México.

Maestría en Psicología Clínica

Ball University en Indiana. EE.UU.

Miembro Profesional Asociación

Latinoamericana de Neuropsicología

Cuerpo Docente:

Flga. Virginia Varela Moraga

Prof. Asociado

Facultad de Medicina U. de Chile

Magíster en Psicología Clínica

Universidad del Desarrollo

Flgo. Rodrigo Tobar Fredes

Prof. Asistente

Facultad de Medicina U. de Chile

Máster en Nutrición y Alimentación

Universitat de Barcelona

Flga. Claudia Arancibia Salvo

Prof. Asistente

Facultad de Medicina U. de Chile

Magíster en Educación en Ciencias de la

Salud

Universidad de Chile

Flgo. Felipe Torres Morales

Prof. Asistente

Facultad de Medicina U. de Chile

Magíster en Desarrollo Cognitivo

Universidad Diego Portales

Flga. Andrea Helo Herrera

Universidad de Chile

Phd. Cognición, Comportamiento y

Conductas Humanas

Universidad Paris Descartes, Francia.

TO. Natacha Montalva Castro

Magíster en Neurociencias

Universidad de Chile

Requisitos Técnicos

Para conectarse es necesario un computador que cumpla los siguientes requisitos mínimos de configuración:

- Procesador Pentium IV de 2.0 Ghz o superior equivalente.
- Memoria RAM 256 MB.
- Disco duro de 40 Gb.
- Espacio libre en el disco duro 5 Gb.
- Sistema Operativo Windows XP o superior, Mac OSX (para Mac).
- Quienes cuenten con Windows Vista deberán verificar que los programas funcionen adecuadamente con la plataforma de estudio (como Office 2007)
- Conexión a Internet por Banda Ancha (ADSL/ Cable) o Wi Fi desde el lugar donde se conectará al Curso o Diploma (Hogar, Lugar de Trabajo, Cybercafé o Infocentros, etc.). No se recomienda la conexión mediante módem telefónico por su velocidad
- Un navegador (Browser) que permita conectarse a Internet y acceder a sitios web. Recomendamos que utilice como browser Mozilla Firefox 1.0.7 o Internet Explorer 6.0.

La rapidez de acceso y navegación en la plataforma, así como la descarga de material educativo, dependerá de:

- Las características técnicas del computador utilizado (Sistema Operativo, Hardware, etc.)
- El proveedor de acceso a internet (ISP) que utilice; si usted se conectará a su Curso o Diploma desde su lugar de trabajo, recuerde verificar con su Depto. de Informática que su red de navegación por internet está habilitada para operar con la aplicación Java.
- El tipo de conexión (ADSL/Cable/Módem) esto determinará su velocidad de navegación
- Contar con las aplicaciones, programas y herramientas como Java, Microsoft Office, Acrobat Reader, Windows Media Player, Flash Player, Win Zip, etc.