



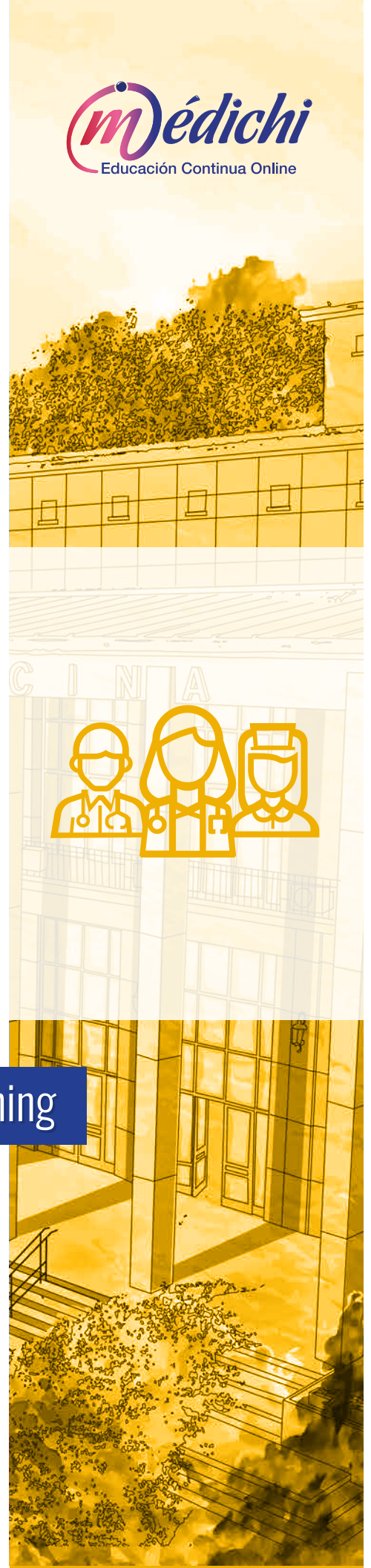
FACULTAD DE MEDICINA
UNIVERSIDAD DE CHILE

Médichi
Educación Continua Online

Anatomía Músculo-Esquelética Aplicada

Diploma Blended-Learning

Independencia 1027, Independencia, Santiago de Chile
(+562) 2978 6688, www.medichi.uchile.cl



Información General

Versión:	1ª (2019)
Modalidad:	Blended-Learning
Duración Total:	234 horas
Horas a Distancia:	180 horas
Horas Presenciales:	54 horas
Fecha de Inicio:	27 de mayo de 2019
Fecha de Término:	30 de noviembre de 2019
Vacantes:	Mínimo 25, máximo 50 alumnos
Precio:	\$ 1.730.000.-
Días y Horarios:	La jornada presencial se realizará los sábados 09.00h-13.00h y 14.00h a 15.30h, <ul style="list-style-type: none">• 22 de junio.• 13 de julio.• 3 y 24 de agosto.• 7 de septiembre.• 5 y 19 de octubre.• 16 y 30 de noviembre.
Lugar:	Facultad De Medicina (Auditorios, Pabellones Anatomía)

Dirigido a*:

Médicos, kinesiólogos (as), Terapeutas Ocupacionales, y otros profesionales relacionados con el estudio de la anatomía M-E.

* La definición de los destinatarios es de exclusiva responsabilidad del Departamento que imparte este Programa.

Descripción y Fundamentos

Este diploma se ofrece en el país, y en la región, como especialización en anatomía músculo esquelética. Se propone como un modo de profundizar la comprensión de esta disciplina y fortalecer la práctica profesional que involucra la misma. Los distintos módulos pedagógicos presentan matices de especialidad según la profesión o intereses del participante.

El Diploma destaca por el acercamiento a la anatomía práctica, con material cadavérico, para el análisis topográfico y entrenamiento en disecciones. Además de los distintos módulos orientados a la anatomía músculo esquelética, se tratan temas como la anatomía de superficie y palpación, anatomía funcional y dibujo anatómico. El eje metodológico es el trabajo práctico, el planteamiento de problemas y la lectura de artículos científicos con actividades interactivas en línea.

Certificación

Facultad de Medicina de la Universidad de Chile.

- Departamento de Anatomía y Medicina Legal.

Requisitos de Inscripción

Paso 1:

- Completar formulario de Pre-inscripción disponible en www.medichi.uchile.cl

Paso 2:

- Será contactado por un asistente comercial que le solicitará la siguiente documentación:
- Copia del certificado de título profesional universitario.
- Fotocopia del Carnet de Identidad o Pasaporte Vigente en caso de ser extranjero.
- Currículo vitae (resumido)
- Enviar firmado el documento de las condiciones de inscripción, descargable desde http://www.medichi.uchile.cl/images/pdfs/condiciones_inscripcion_2019.pdf

Objetivos

Objetivo General

Comprender la Anatomía músculo-esquelética en profundidad, con un enfoque clínico y funcional.

Objetivos específicos:

- Comprender las relaciones tridimensionales de la anatomía músculo-esquelética.
- Adquirir destrezas de disección básica de material cadavérico.
- Analizar casos clínicos que permitan comprender la complejidad de la anatomía músculo-esquelética.
- Desarrollar un modelo de correlación anatomo-clínica de un capítulo específico de la anatomía músculo-esquelética.

Contenidos

Módulo 1:

Bases morfológicas del Sistema Músculo-Esquelético (SME)

Presencial (Día 1):

- Seminario: Sistema músculo-esquelético. Anatomía y evolución.
- Práctico de dibujo anatómico: lápiz, embriología humana.
- Seminario: sistema nervioso, regulación de la postura, el equilibrio y el movimiento.

Actividades online:

- Práctico de histología.

Módulo 2:

Cabeza y Cuello

Presencial (Día 2):

- Seminario: Cráneo y cara. Estructura y evolución.
- Seminario: Masticación y bruxismo.
- Seminario: SMAS y expresión facial.
- Práctico en pabellón de anatomía: material de disección, secciones e imagenología.

Presencial (Día 3):

- Seminario: Músculos y movilidad del Cuello.
- Práctico de dibujo anatómico: lápiz, estructura del cráneo y expresiones faciales.
- Práctico en pabellón de anatomía: material de disección, secciones e imagenología.

Actividades online:

- Repaso Práctico.

Módulo 3:

Tronco y abdomen

Presencial (Día 4):

- Seminario: curvaturas de la columna, músculos del dorso y movimientos de columna.
- Seminario: músculos de la región abdomino-pélvica y funcionalidad del CORE.
- Práctico en pabellón de anatomía: material de disección, secciones e imagenología.

Actividades online:

- Práctico: movimiento a través de la Técnica Alexander.
- Seminario: mecánica y patrones respiratorios.
- Práctico de dibujo anatómico: lápiz, dimensiones y corporalidad.

Módulo 4:

Miembro superior

Presencial (Día 5):

- Seminario: estabilidad y movilidad del hombro y cinturón pecto-escapular.
- Seminario: anatomía funcional del brazo y antebrazo.
- Seminario: anatomía y funcional de la mano humana.
- Seminario: inervación del miembro superior y cadenas musculares.
- Práctico en pabellón de anatomía: material de disección, secciones e imagenología.

Actividades online:

- Repaso práctico.
- Supervisión trabajo grupal 1.
- Seminario 4: Topografía y función de la mano.
- Seminario 5: Inervación del miembro superior.

Módulo 5:

Miembro Inferior

Presencial (Día 7):

- Seminario: región glútea y articulación de la cadera. Estabilidad y movilidad.
- Seminario: región del muslo y articulación de la rodilla. Meniscopatía, lesión de ligamentos cruzados y síndrome femoropatelar.
- Seminario: región crural y pie.
- Seminario: trípode plantar y arcos plantares.
- Práctico en pabellón de anatomía: material de disección, secciones e imagenología.

Actividades online:

- Repaso práctico.
- Supervisión trabajo grupal 2.

Módulo 6:

Anatomía de Superficie

Presencial (Día 8):

- Anatomía de superficie.
- Práctico de anatomía palpatoria.
- Práctico electivo 1: Disección anatómica .
- Práctico electivo 2: Dibujo anatómico y body painting.

Módulo 7:

Trabajo grupal

Presencial (Día 9):

- Presentación del trabajo final.

Metodología

Metodología del proceso presencial: Cada módulo contempla entre 2 y 5 seminarios lectivos con un académico a cargo de cada seminario. Durante este seminario se presenta artículo breve de lectura que luego de 10 min se enfrenta en base a un modelo de ABP con dos fases de análisis y una de cierre.

Metodología del proceso de prácticos: Los 4 módulos centrales (II, III, IV y V) contemplan 5 pasos prácticos lectivos con tres académicos, en un modelo de un tutor cada 10 estudiantes, quien dirige actividades didácticas específicas según la región topográfica. Estas actividades siempre incluyen material cadavérico en cortes, segmentos y cuerpo completo, además de estudios de imagen (por ejemplo RNM) en pantalla.

Metodología del proceso personal a distancia: Cada módulo contempla un conjunto de actividades a distancia con el apoyo de la plataforma educativa virtual www.morfo.cl y los artículos de lectura. El estudio personal se somete a discusión grupal en foros de 5 estudiantes por tutor en base al trabajo interactivo sobre la plataforma www.medichi.uchile.cl

Metodología del proceso de evaluación: En términos cualitativos la evaluación se considera fundamentalmente como un proceso de regulación mutua, dinámica y continua donde los profesionales participantes y el tutor. A continuación se detalla el modelo cuantitativo.

Evaluación y Aprobación

Evaluaciones:

Cada módulo considera:

Evaluación Teórica (50%)

- Desarrollo (60%).
- Presentación de Trabajo Grupal (40%).

Evaluación Práctica (50%)

- Promedio de quiz online.

Requisitos de Aprobación.

- Un mínimo de asistencia de 80% en cada módulo.
- Cada módulo se aprueba por separado con nota 4,0 o superior.
- El diploma se aprueba aprobando todos los cursos con nota mínima 4,0 en escala de 1.0 a 7.0.



Equipo Docente

Director del Diploma

Klgo. Juan Brunstein

Prof. Asistente
Facultad de Medicina U. de Chile
Doctor en Ciencias de la Educación
Pontificia U. Católica de Chile

Directora del Departamento

Dra. Carmen Cerda Aguilar

Prof. Titular Anatomía y Medicina
Legal
Facultad de Medicina U. de Chile
Especialidad en Medicina Legal
CONACEM

Coordinadores Generales

Blga. Ximena Rojas Segura

Prof. Asistente
Facultad de Medicina U. de Chile
Doctora en Ciencias Biomédicas
Universidad de Chile

Dr. Jorge Bevilacqua Rivas

Prof. Titular Anatomía y Medicina
Legal
Facultad de Medicina U. de Chile
Doctor en Neurobiología
Universidad de Dundee, Reino Unido

Encargados de Módulo

Klga. Adriana Armijo Arévalo

Prof. Asistente
Facultad de Medicina U. de Chile
Magíster en Neurociencias
Universidad de Chile

T.M. Christian Arriagada Abarzúa

Prof. Asistente
Facultad de Medicina U. de Chile
Magíster en Ciencias Biológicas
Universidad de Chile

Klgo. Rodolfo Sanzana Cuche

Prof. Asistente
Facultad de Medicina U. de Chile
Magíster en Ciencias
Universidad de Chile

Encargado de Prácticos

Klgo. Cristian Galáz Valderrama

Acad. Instructor
Facultad de Medicina U. de Chile
Magíster en Entrenamiento Deportivo
Universidad Mayor

Encargado de Seminarios

Od. Jorge Lemus Espinoza

Prof. Asistente
Facultad de Medicina U. de Chile
Diploma en Fundamentos y
Aplicaciones en Resonancia Magnética
Pontificia U. Católica de Chile

Encargada de Morfo.cl

D.G. Andrea Godoy Labra
Masterweb

Encargado de Disección

Dr. Guillermo Mardones Olguín
Acad. Instructor Adjunto
Facultad de Medicina U. de Chile
Programa de Integración de
Herramientas
Tecnológicas para la Docencia
Universitaria
Universidad de Chile

T.M. Miguel Díaz Villanueva
Prof. Adjunto
Facultad de Medicina U. de Chile
Diploma Educación en Ciencias de la
Salud
Universidad de Chile

Responsable de Material Cadavérico

T.M. Miguel Soto Vidal
Prof. Asistente
Facultad de Medicina U. de Chile
Magíster en Ciencias Biológicas
Universidad de Chile

Téc. Marcelo Fuentes Durán
Técnico en Anatomía

Téc. Jorge Mardones
Técnico en Anatomía

Docentes de Práctico

Klgo. Sebastián Chodin Param
U. Metropolitana de Cs. de la
Educación

Klgo. Luis Pérez Merida
Acad. Instructor Adjunto
Facultad de Medicina U. de Chile
Magíster en Morfología
Universidad de la Frontera

Klgo. Joaquín Ketels Álvarez
Acad. Instructor Adjunto
Facultad de Medicina U. de Chile
Diploma en Bases Anatómicas de la
Imageneología Normal
Universidad Finis Terrae

Requisitos Técnicos

Para conectarse es necesario un computador que cumpla los siguientes requisitos mínimos de configuración:

- Procesador Pentium IV de 2.0 Ghz o superior equivalente.
- Memoria RAM 256 MB.
- Disco duro de 40 Gb.
- Espacio libre en el disco duro 5 Gb.
- Sistema Operativo Windows XP o superior, Mac OSX (para Mac).
- Quienes cuenten con Windows Vista deberán verificar que los programas funcionen adecuadamente con la plataforma de estudio (como Office 2007)
- Conexión a Internet por Banda Ancha (ADSL/ Cable) o Wi Fi desde el lugar donde se conectará al Curso o Diploma (Hogar, Lugar de Trabajo, Cybercafé o Infocentros, etc.). No se recomienda la conexión mediante módem telefónico por su velocidad.
- Un navegador (Browser) que permita conectarse a Internet y acceder a sitios web. Recomendamos que utilice como browser Mozilla Firefox 1.0.7 o Internet Explorer 6.0.

La rapidez de acceso y navegación en la plataforma, así como la descarga de material educativo, dependerá de:

- Las características técnicas del computador utilizado (Sistema Operativo, Hardware, etc.)
- El proveedor de acceso a internet (ISP) que utilice; si usted se conectará a su Curso o Diploma desde su lugar de trabajo, recuerde verificar con su Depto. de Informática que su red de navegación por internet está habilitada para operar con la aplicación Java.
- El tipo de conexión (ADSL/Cable/Módem) esto determinará su velocidad de navegación.
- Contar con las aplicaciones, programas y herramientas como Java, Microsoft Office, Acrobat Reader, Windows Media Player, Flash Player, Win Zip, etc.