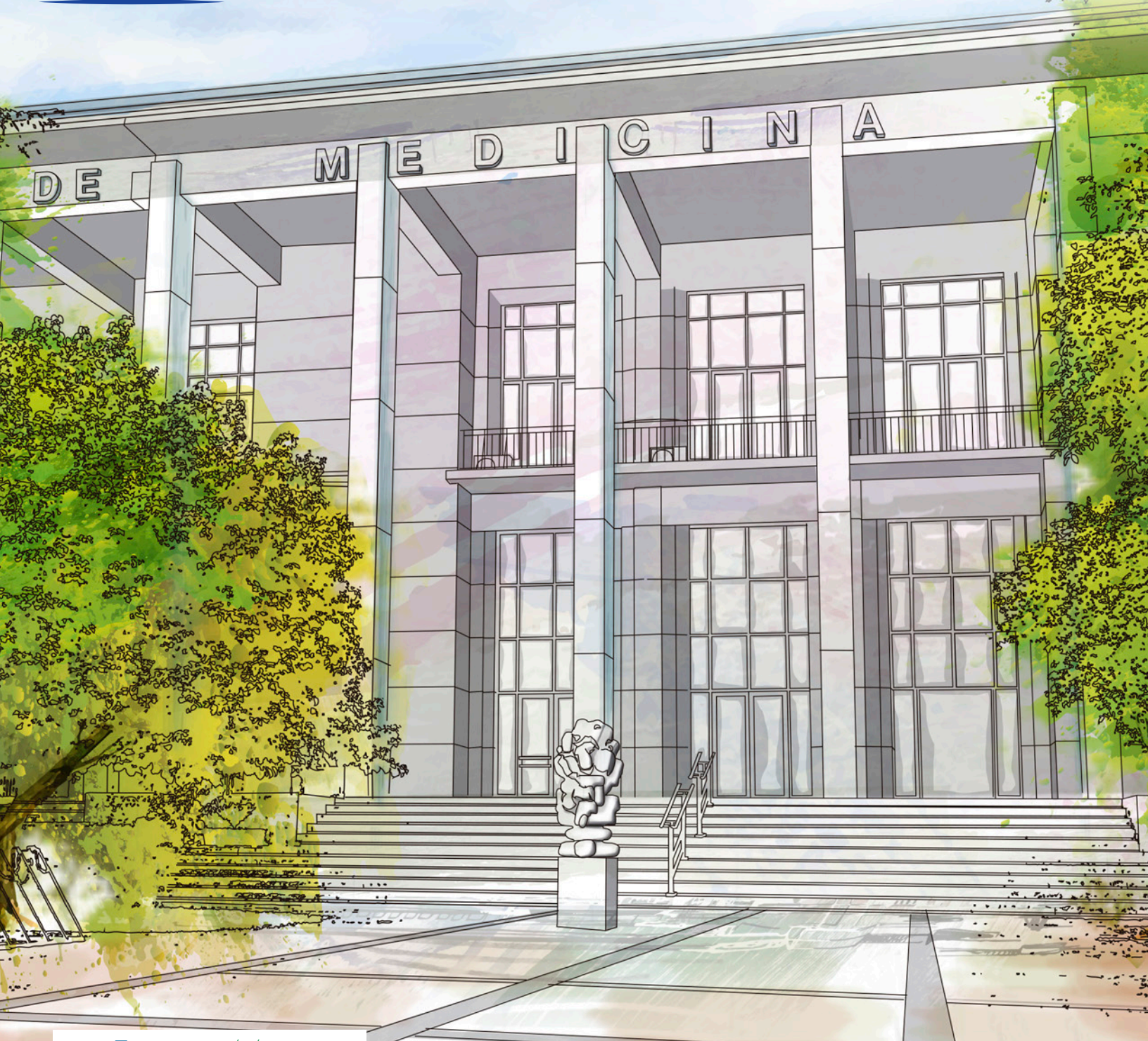




FACULTAD DE MEDICINA
UNIVERSIDAD DE CHILE

Curso E-Learning

Electrocardiografía Clínica



Comisión Nacional
de Acreditación
CNA - Chile

ACREDITACIÓN MÁXIMA DIC 2011 - DIC 2018
Docencia de pregrado
Gestión institucional
Docencia de postgrado
Investigación
Vinculación con el medio

7
años

mEdichi
Red de Aprendizaje Digital

Información General

Versión:	5ª (2017)
Modalidad:	E-learning
Horas a Distancia:	50 horas
Duración Total:	50 horas
Fecha de Inicio:	9 de octubre de 2017
Fecha de Término:	10 de diciembre de 2017
Vacantes:	Mínimo 30 Alumnos, máximo 50
Precio:	\$350.000.-

Dirigido a

Médicos generales que trabajan en Consultorios de Atención Primaria, SAPUs y Servicios de Urgencia en general.

Requisitos de Inscripción

Paso 1:

- Completar formulario de **Preinscripción**.

Paso 2:

Será contactado por un asistente comercial que le solicitará la siguiente documentación:

- Copia del certificado de título profesional
- Fotocopia del Carnet de Identidad o Pasaporte Vigente en caso de ser extranjero.
- Currículo vitae (resumido)
- Enviar firmado el documento de las condiciones de inscripción, descargable desde http://www.medichi.cl/cond_inscripcion.pdf
- Certificado de licenciatura o título profesional o equivalente, otorgado por alguna Universidad Chilena o extranjera.

Descripción y Fundamentos

El ECG es un examen simple, barato y disponible en todos los niveles de atención en el Sistema de Salud. Su correcta y rápida interpretación es fundamental para la toma de decisiones en patologías que pueden tener riesgo vital, tales como pacientes con sospecha de síndrome coronario agudo y/o arritmias cardíacas que son atendidos en los SAPUs. También es una herramienta necesaria para el control adecuado de los pacientes que se atienden en los Programas de Crónicos en los Consultorios de Atención Primaria (HTA y DM). Considerando que la patología cardiovascular es responsable de un tercio de la morbi-mortalidad en adultos en nuestro país, el conocimiento básico de la Electrocardiografía es fundamental para quienes atienden pacientes adultos en los Sistemas de Salud en nuestro país.

Certificación

Facultad de Medicina de la Universidad de Chile.

- Escuela de Postgrado.
- Departamento de Medicina Interna Occidente, Servicio de Cardiología

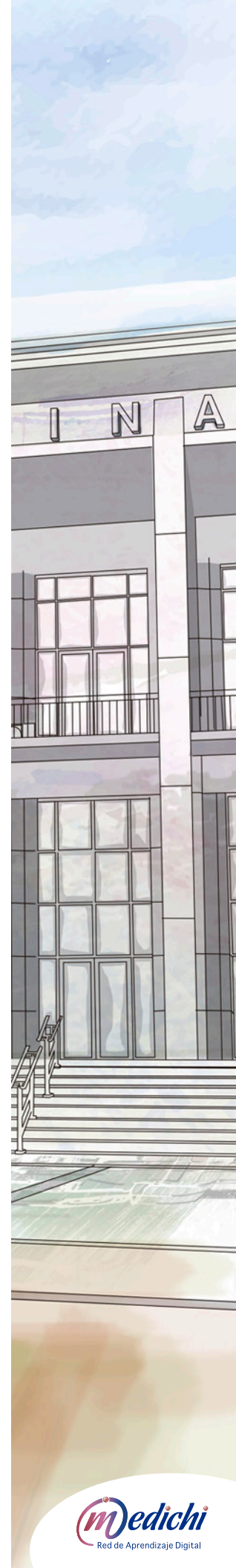
Objetivos

Objetivos Generales

Desarrollar una adecuada capacidad de interpretación del ECG en médicos generales, para un correcto diagnóstico y manejo de los pacientes atendidos en la Atención Primaria de Salud.

Objetivos Específicos:

- Interpretar ECG normal.
- Reconocer las alteraciones del ECG sugerentes de crecimiento de cavidades cardíacas.
- Interpretar las distintas bradiarritmias cardíacas y su manejo.
- Interpretar las distintas taquiarritmias cardíacas y su manejo.
- Reconocer los cambios sugerentes de un SCA y establecer una rápida conducta a seguir.
- Distinguir las alteraciones del ECG en distintas circunstancias (alteraciones hidro-electrolíticas, acido-base, canalopatías, etc.)



Contenidos

MÓDULO 1:

ECG normal

Ondas, complejos QRS, segmentos e intervalos del ECG

Hipertrofia y crecimiento de cavidades

Hipertrofia y crecimiento de cavidades derechas e izquierdas y condiciones clínicas en las que se presentan

MÓDULO 2:

Bradiarritmias

Revisión de ECG en enfermedad del nodo sinusal y bloqueos AV.

MÓDULO 3:

Taquiarritmias

Análisis de taquicardia supraventricular y ventricular.

MÓDULO 4:

SCA con SDST, SCA sin SDST

Alteraciones del ECG en presencia de isquemia miocárdica (cambios del ST, ondas de lesión y necrosis)

MÓDULO 5:

Misceláneas

Pericarditis, alteraciones hidro-electrolíticas y canalopatías

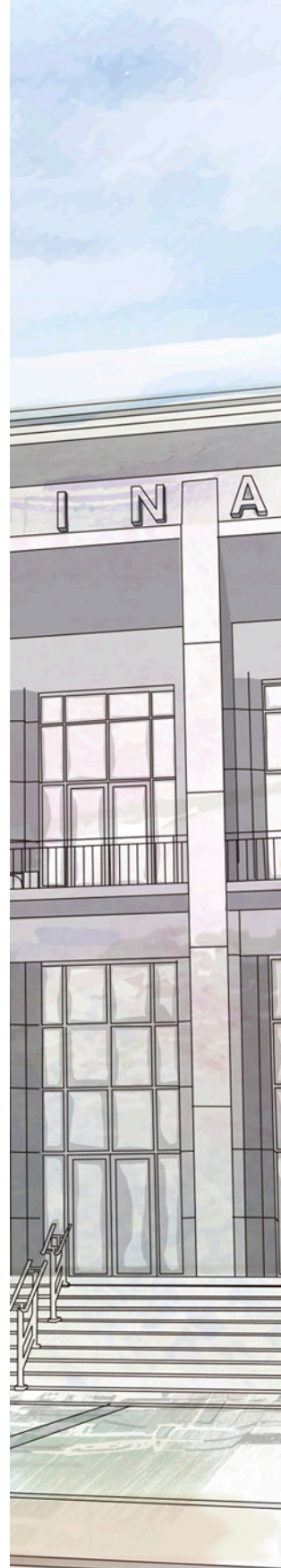
Metodología

La metodología de trabajo que se propone en el curso es de una comunidad virtual de aprendizaje que trabaja en forma colaborativa e individual para generar el conocimiento, todo esto a través de la participación activa de los estudiantes del curso y el equipo pedagógico que integra esta comunidad.

Los contenidos del curso, serán divididos en módulos virtuales que contienen las actividades de apropiación que deben desarrollar los participantes, a partir de la realización de estas actividades los estudiantes podrán ir apropiándose de los contenidos propios del curso y de esta manera podrán alcanzar los objetivos propuestos para el curso.

La vinculación de las diferentes megatendencias del siglo XXI, permiten estructurar un curso basado en la construcción social del conocimiento y en el aprendizaje colaborativo asistido por el computador. Donde el aprendiz o participante no es una persona aislada, sino que pertenece a una comunidad, donde interactúa con el resto de los participantes y docente,

Independencia 1027, Independencia, Santiago de Chile, (+56) 22978 6688, www.medichi.cl



con un objetivo de aprendizaje común, apoyado por las tecnologías de información y comunicación existentes en la actualidad.

Por todo lo anterior las actividades que se desarrollan en este curso están centradas en el participante, quien tendrá la oportunidad de explorar, conocer, manipular y conjeturar para poder lograr el aprendizaje en un contexto conocido, orientado siempre por el docente que coordina y orienta las actividades desarrolladas dentro del curso. Por otro lado los participantes pueden contar con el apoyo del resto de los participantes, ya que se espera generar una comunidad virtual de aprendizaje que trabaja en forma colaborativa para alcanzar los objetivos planteados por el curso. De esta manera se generan interacciones y actividades que apuntan directamente al trabajo colaborativo en red y a la construcción social conocimiento en red en un contexto real.

Evaluación y Aprobación

Cada módulo será evaluado con:

1. Pruebas o actividades periódicas al final de cada módulo equivalentes al 40%
2. Análisis de casos clínicos, con porcentaje de evaluación correspondiente a un 60%, con corrección en línea para efectos de retroalimentación.

El promedio final se calcula con las notas de cada uno de los módulos.

La nota mínima de aprobación del Curso es 5,0. Cada módulo debe ser aprobado con nota superior a 4,0. En escala de 1 al 7.

Equipo Docente

Director:

Rubén Aguayo Nayle

Cardiólogo

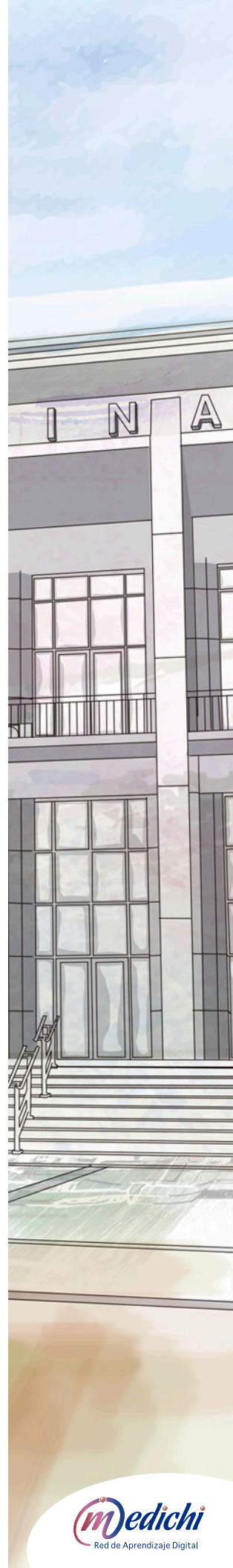
Académicos Responsables:

Rubén Aguayo Nayle

Cardiólogo

Krejsti Nes

Médico - Especialista en Medicina Interna



Requisitos Técnicos

Para conectarse es necesario un computador que cumpla los siguientes requisitos mínimos de configuración:

- Procesador Pentium IV de 2.0 Ghz o superior equivalente.
- Memoria RAM 256 MB.
- Disco duro de 40 Gb.
- Espacio libre en el disco duro 5 Gb.
- Sistema Operativo Windows XP o superior, Mac OSX (para Mac).
- Quienes cuenten con Windows Vista deberán verificar que los programas funcionen adecuadamente con la plataforma de estudio (como Office 2007)
- Conexión a Internet por Banda Ancha (ADSL/ Cable) o Wi Fi desde el lugar donde se conectará al Curso o Diploma (Hogar, Lugar de Trabajo, Cybercafé o Infocentros, etc.). No se recomienda la conexión mediante módem telefónico por su velocidad.
- Un navegador (Browser) que permita conectarse a Internet y acceder a sitios web. Recomendamos que utilice como browser Mozilla Firefox 1.0.7 o Internet Explorer 6.0.

La rapidez de acceso y navegación en la plataforma, así como la descarga de material educativo, dependerá de:

- Las características técnicas del computador utilizado (Sistema Operativo, Hardware, etc.)
- El proveedor de acceso a internet (ISP) que utilice; si usted se conectará a su Curso o Diploma desde su lugar de trabajo, recuerde verificar con su Depto. de Informática que su red de navegación por internet está habilitada para operar con la aplicación Java.
- El tipo de conexión (ADSL/Cable/Módem) esto determinará su velocidad de navegación.
- Contar con las aplicaciones, programas y herramientas como Java, Microsoft Office, Acrobat Reader, Windows Media Player, Flash Player, Win Zip, etc.

